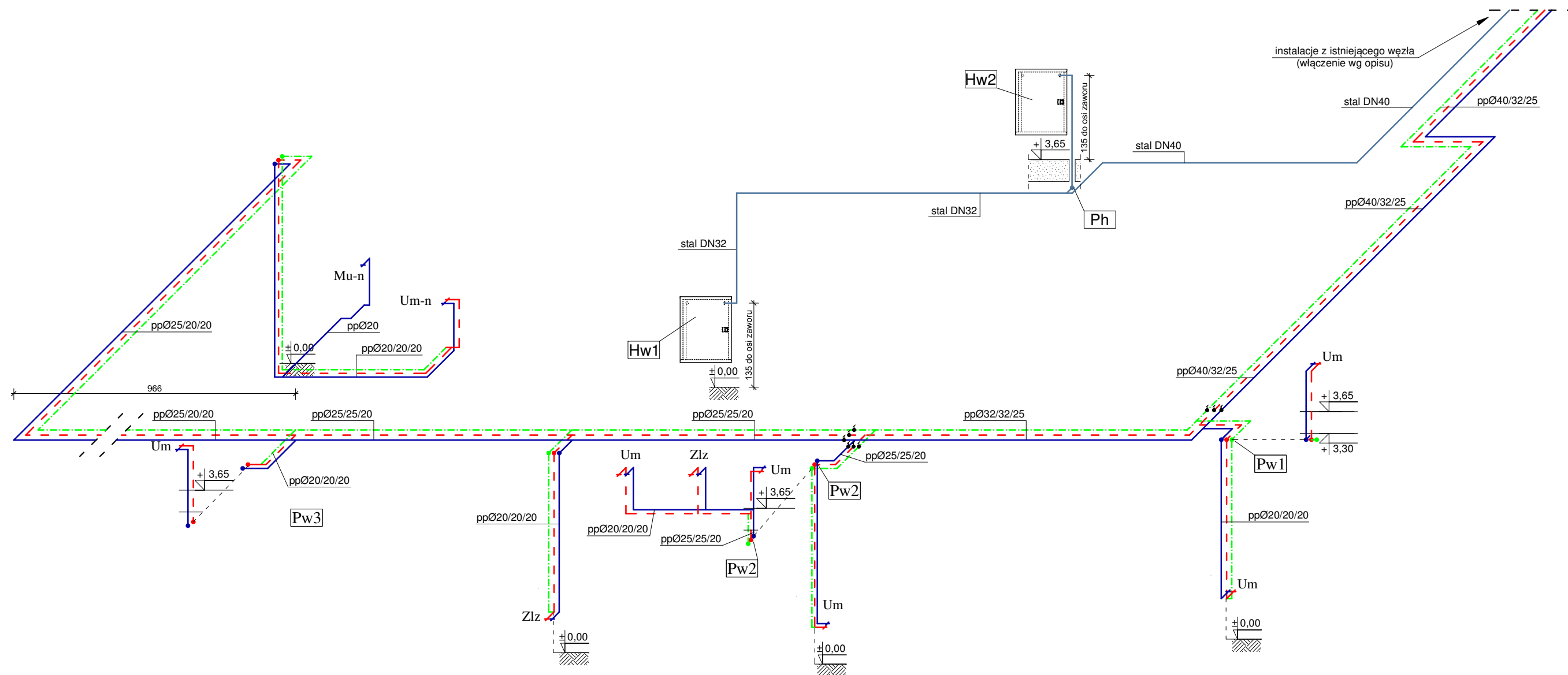


# Aksonometria instalacji wodociągowej

skala 1:70



## OZNACZENIA:

Um- umywalka

Um-n - umywalka dla niepełnosprawnych

Mu- muszla ustępowa dla niepełnosprawnych

Hw- hydrant wewnętrzny 25

— zimna woda

- - - ciepła woda

- · - · - - cyrkulacja

— przeciwpożarowa

Sposób oznaczania średnic:

ppØ32/25/20 - zimna woda/ciepła woda/cyrkulacja

## UWAGA:


\* instalację wodociągową bytową wykonać z rur polipropylenowych

\* instalację wodociągową hydrantową wykonać z rur stalowych, ocynkowanych

\* na prostych odcinkach rur wykonać kompensacje zgodnie z założeniami producenta rur

\* projektant zezwala za zgodą użytkownika i kierownika budowy na zamianę rur wodociagowych polipropylenowych na rury PE-xc.

\* wszystkie piony i poziomy rur kanalizacji sanitarnej należy umieścić w posadzce, bruździe ściennej lub obudować płytą gipsowo- kartonową

|   |          |  |         |  |         |                      |      |  |        |               |      |  |
|---|----------|--|---------|--|---------|----------------------|------|--|--------|---------------|------|--|
|  | Nr zlec. |  | 09/2018 |  | Nr rys. |                      | 3/is |  | Skala  |               | 1:70 |  |
| Nazwa obiektu   |          | Rozbudowa budynku szkoły o segment dydaktyczny "A"                                   |         |  |         |                      |      |  |        |               |      |  |
| Adres obiektu   |          | Nowy Tomyśl, Os. Północ 37, dz. nr 65/21   |         |  |         |                      |      |  |        |               |      |  |
| Identyfikator   |          | Jedn. ewidenc.: Nowy Tomyśl 301504_4, Obręb: Nowy Tomyśl miasto 0001, Działka: 65/21 |         |  |         |                      |      |  |        |               |      |  |
| Inwestor  |          | POWIAT NOWOTOMYSKI, 64-300 Nowy Tomyśl, ul. Poznańska 33                             |         |  |         |                      |      |  |        |               |      |  |
| Specjalność   |          | Imię i nazwisko  |         |  |         | Nr uprawnień         |      |  | Podpis |               |      |  |
| Instalacje sanitarne  |          | mgr inż. Krystian Menet  |         |  |         | ZAP/0088/POOS/10     |      |  |        |               |      |  |
| Instalacje sanit. sprawdzający  |          | mgr inż. Sławomir Wolny  |         |  |         | WKP/0213/PWOS/15     |      |  |        |               |      |  |
| Asystent  |          | inż. Tomasz Nowak  |         |  |         | WKP/0156/ZZOS/16     |      |  |        |               |      |  |
| Nazwa rysunku   |          | Aksonometria instalacji wody   |         |  |         | Branża               |      |  |        | Data          |      |  |
|   |          |  |         |  |         | INSTALACJE SANITARNE |      |  |        | sierpień 2018 |      |  |